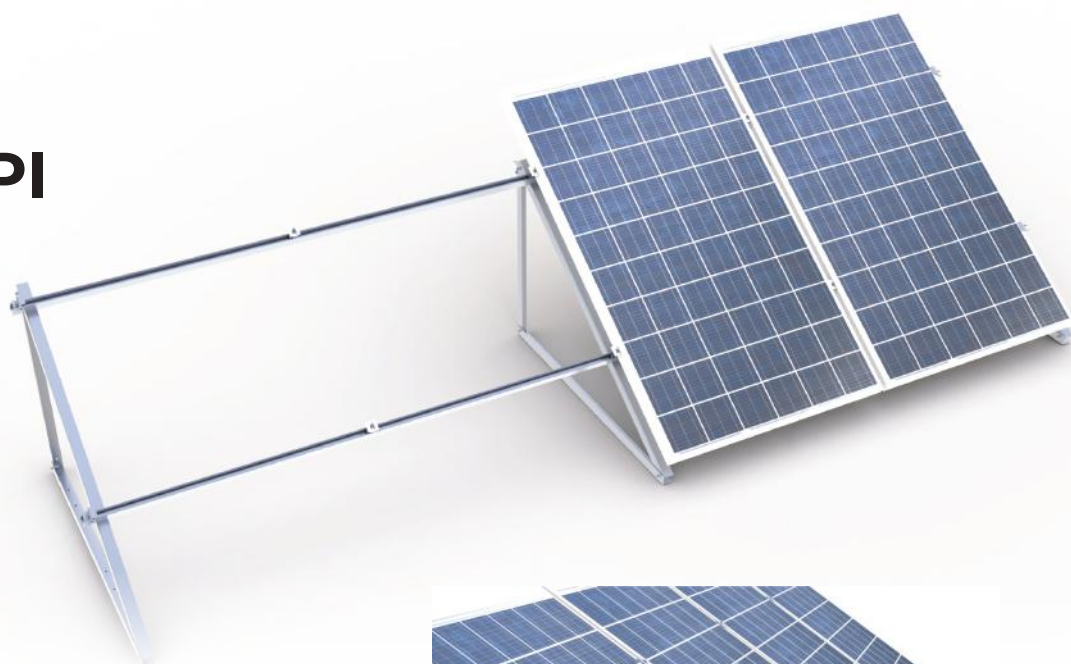


# SYSTEM CORAB PI



**Materiał / Material:**  
aluminium i stal nierdzewna /  
aluminum and stainless steel

**Układ modułów pionowy /  
Modules layout portrait:**



Kąt / Angle:	Indeks / Index:	Powierzchnia dla 4 modułów/ Mounting surface for 4 modules:	Masa systemu (na 4 moduły) / Weight per 4 modules:	Szyna montażowa / Mounting rail
15°	XFS_PI017	6,6 m <sup>2</sup>	12,60 kg	 SM-30x50 KLIK
25°	XFS_PI027	6,3 m <sup>2</sup>	13,31 kg	
35°	XFS_PI037	5,7 m <sup>2</sup>	14,11 kg	



**Układ modułów poziomy /  
Modules layout landscape:**



Kąt / Angle:	Indeks / Index:	Powierzchnia dla 4 modułów/ Mounting surface for 4 modules:	Masa systemu (na 4 moduły) / Weight per 4 modules:	Szyna montażowa / Mounting rail
15°	XFS_PI018	7,2 m <sup>2</sup>	16,20 kg	 SM-30x50 KLIK
25°	XFS_PI028	6,9 m <sup>2</sup>	17,30 kg	
35°	XFS_PI038	6,8 m <sup>2</sup>	19,10 kg	

**Opcje / Option:**

- czarna szyna / black rail
- czarne klemy / black clamps
- łącznik boczny / lateral connector
- zaślepki szyn / end caps
- dodatkowa izolacja / thicker protection pad
- akcesoria do wyrównania potencjałów / accessories for potential equalization
- przystosowany do modułów szkło-szkło / adapted for glass-glass modules
- dodatkowe stężenia / additional cross-bracings