



# System Corab D-01

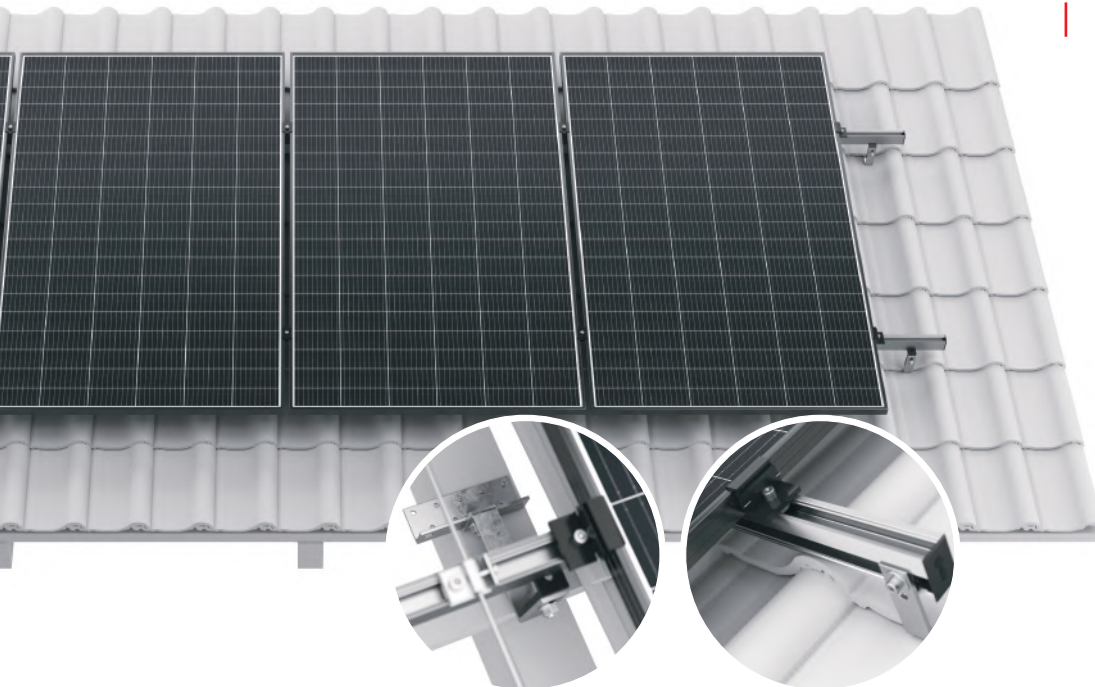


*dach skośny,  
dachówka*

*sloped roof,  
tile roof*

**materiał:**  
material:  
aluminium  
i stal  
nierdzewna  
aluminum and  
stainless steel

**regulacja  
uchwytów:**  
adjustability  
of hooks  
tak  
yes



**opcje:**  
option:

czarna szyna  
/ black rail

czarne klemy  
/ black clamps

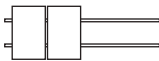
łącznik boczny  
/ lateral rail connector

zaśleпки szyn  
/ end caps

akcesoria do wyrównania  
potencjałów  
/ accessories for potential  
equalization

przystosowanie  
do modułów szkło-szkło  
/ suitable for glass-glass modules

**układ  
modułów:**  
modules layout:



pionowy  
portrait

**indeks:**  
index:

XFS\_D017

XFS\_D015

**szyna  
montażowa:**  
mounting rail

SM-30x50 KLIK

SM-31x50 KLIK



**układ  
modułów:**  
modules layout:



poziomy  
landscape

**indeks:**  
index:

XFS\_D018

XFS\_D016

**szyna  
montażowa:**  
mounting rail

SM-30x50 KLIK

SM-31x50 KLIK



Corab S.A.  
ul. Michała Kajki 4  
10-547 Olsztyn

Contact Center:  
+48 799 396 396  
wsparcie@corab.com.pl



corab.pl



Corab S.A. ul. Michała Kajki 4, 10-547 Olsztyn, REGON: 510519084, NIP: 7390207757 wpisana do Krajowego Rejestru Sądowego prowadzonego przez Sąd Rejonowy w Olsztynie, VIII Wydział Gospodarczy Krajowego Rejestru Sądowego pod numerem KRS: 0000950779. Kapitał zakładowy: 1.184.000,00 zł w pełni wpłacony.

Corab S.A. ul. Michała Kajki 4, 10-547 Olsztyn, Poland, Tax Id No. PL7390207757, REGON: 510519084, entered into the Register of Entrepreneurs, dissolved by the District Court in Olsztyn, VIII Commercial Division under KRS number: 0000950779. Share capital: PLN 1.184.000,00 completely paid-up.